

OFICINA EN VENTA

PLAZA SOTOMAYOR
VALPARAÍSO



**CUSHMAN &
WAKEFIELD**

Oficina en Venta

Ubicada en el edificio Los Héroes (Blanco 625), en plena plaza Sotomayor, el centro cívico más importante de la ciudad. Cercanía y acceso directo al Puerto de Valparaíso, rodeado de todo tipo de servicios y comunicado a través de distintos medios de transporte.

237 M²

superficie total oficina



Piso 11

edificio Los Héroes (mitad de piso)

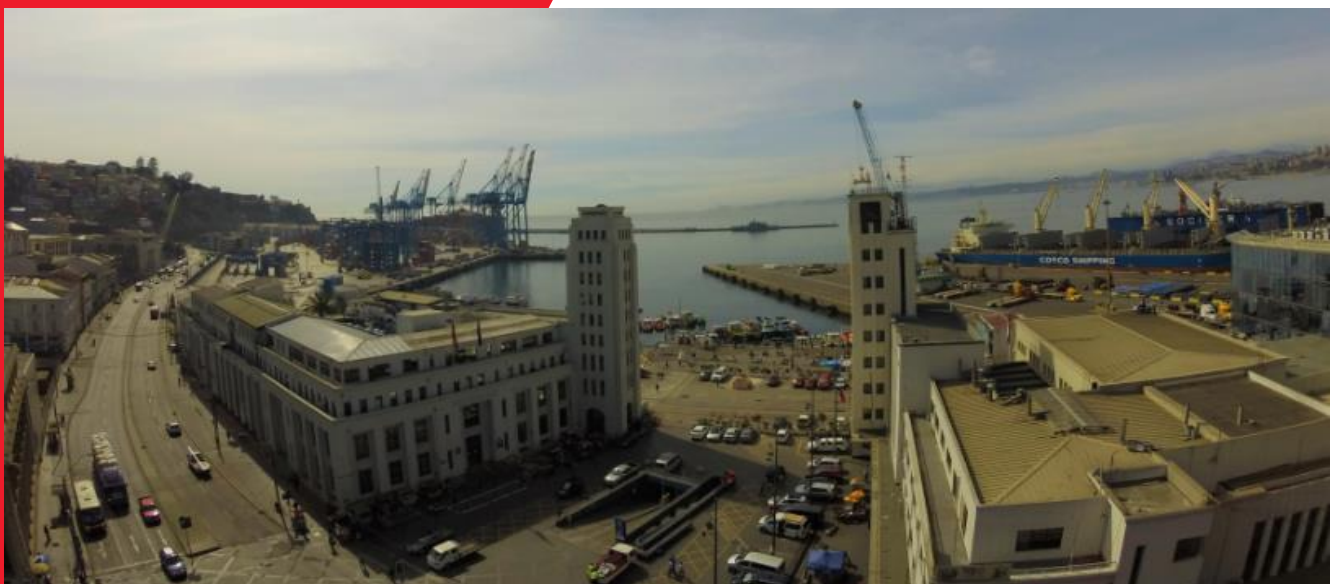
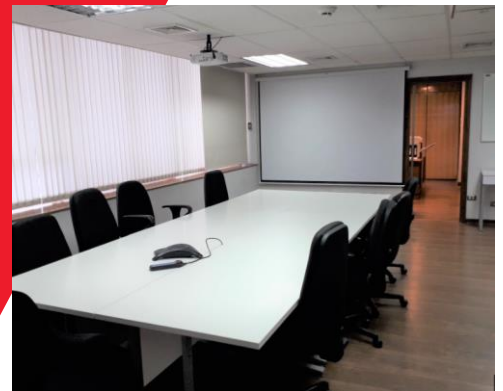


Valparaíso

comuna



OFICINAS N° 112, 113 y 114 (UNIDAS),
PENÚLTIMO PISO. ORIENTACIÓN SUR Y
PONIENTE.

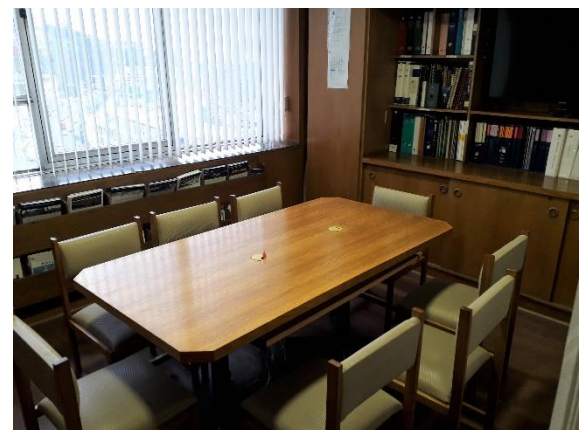
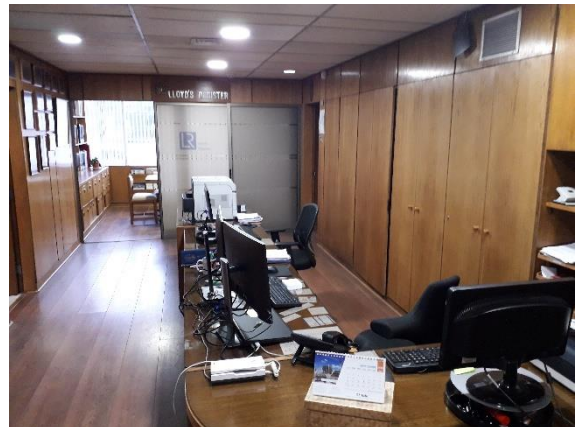


Oficina en Venta

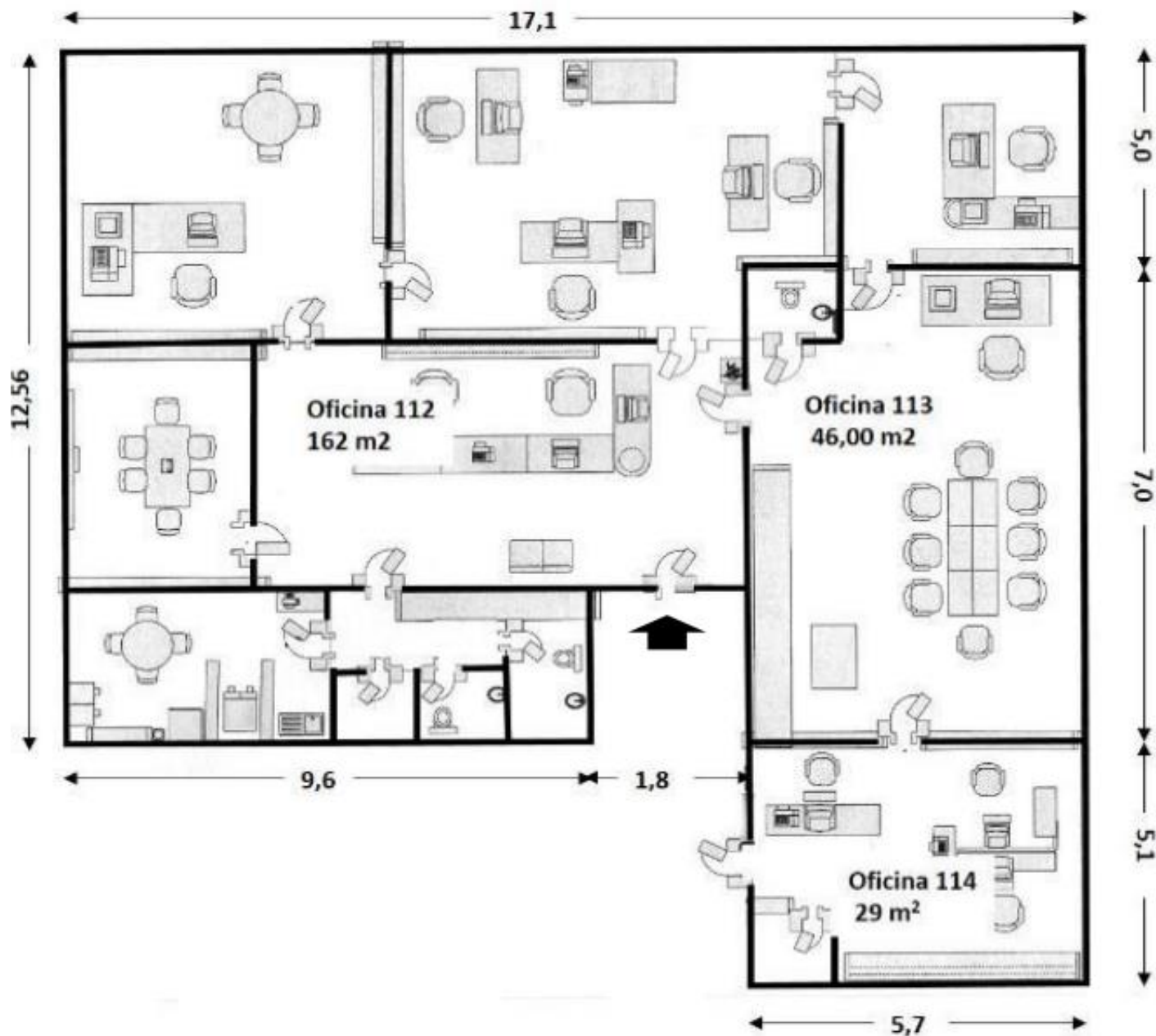
Edificio Los Héroeos, Blanco 625, Valparaíso.

A 200 metros de distancia de la estación de metro Puerto y conectividad directa con Av. Errázuriz (principal eje vial de la ciudad).

- Oficina de 237 M² habilitada con recepción, salas de reuniones, privados, áreas para estaciones de trabajo, archivo, sala IT, kitchenette, 4 baños (1 con ducha), climatización a través de Fan Coil y sistema de detección de incendios.
- 4 estacionamientos
- Posibilidad de comprar mobiliario.
- Edificio cuenta con 3 ascensores.
- **16.200 UF precio total.**



Distribución de Planta oficinas 112, 113 y 114:



Plano Referencial

Felipe Riveros

Broker

+56 226 046 124

+56 978 625 686

felipe.riveros@cushwake.com

Comisión: Cushman & Wakefield Chile percibirá del comprador una comisión por concepto de intermediación inmobiliaria equivalente al 2% + IVA sobre el valor total de compra del inmueble, a cancelarse en una sola cuota contra la firma Escritura definitiva de Compraventa.

©2019 Cushman & Wakefield.

El material de esta presentación se ha preparado únicamente con fines informativos y es estrictamente confidencial. Cualquier divulgación, uso, copia o circulación de esta presentación (o la información contenida en ella) está estrictamente prohibida, a menos que haya obtenido el consentimiento previo por escrito de Cushman & Wakefield.

NO SE OTORGA NINGUNA DECLARACIÓN O GARANTÍA, EXPRESA O IMPLÍCITA, EN CUANTO A LA EXACTITUD DE LA INFORMACIÓN CONTENIDA EN ESTA PRESENTACIÓN.